

Woningbouw in Ravenstein

Prognose
woningbehoefte

Locatiestudie
woningbouw
Ravenstein

De Kolk

Prognose woningbehoefte Ravenstein

Provinciale bevolkings- en
woningbehoefteprognose

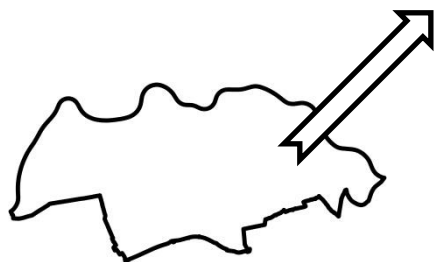
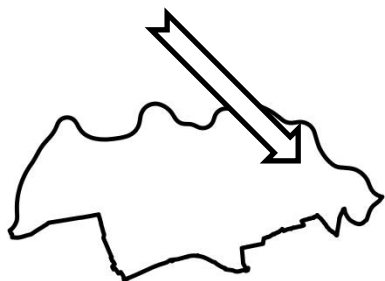
Bevolkings- en woningbehoefte-
prognose gemeente Oss

Woningbehoefteprognose
cluster Ravenstein

prognose model

model Oss

Bevolkingsprognose



Woningbehoefte



2,47

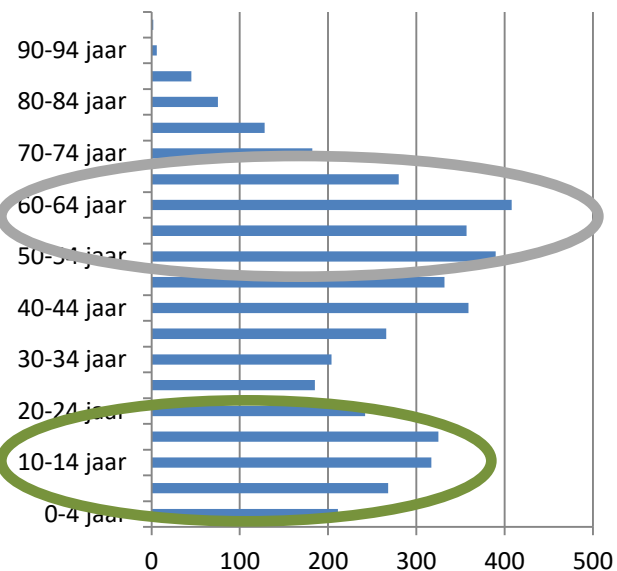
2,31



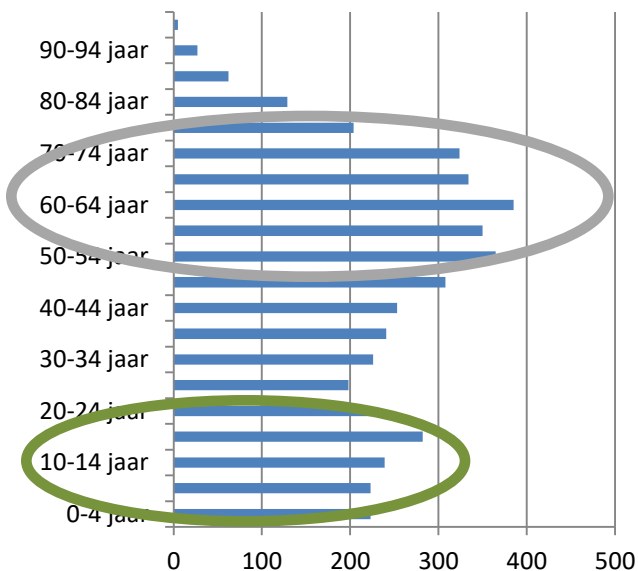
Ervaringscijfers & Aannames \neq Absoluut

Bevolkingsopbouw cluster Ravenstein

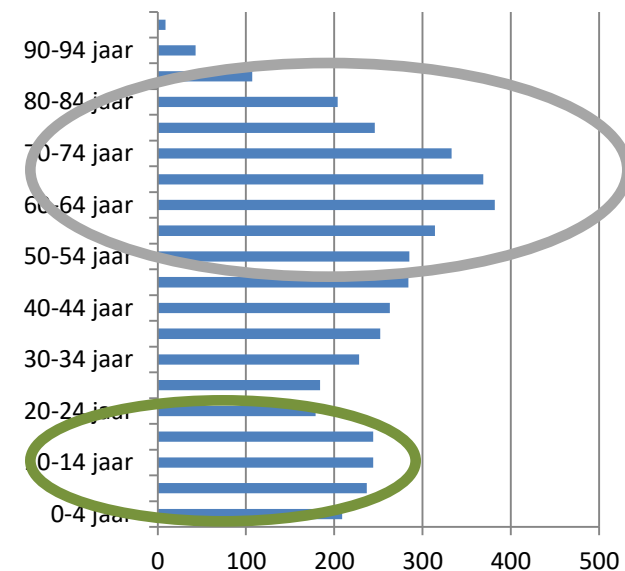
2012



2022

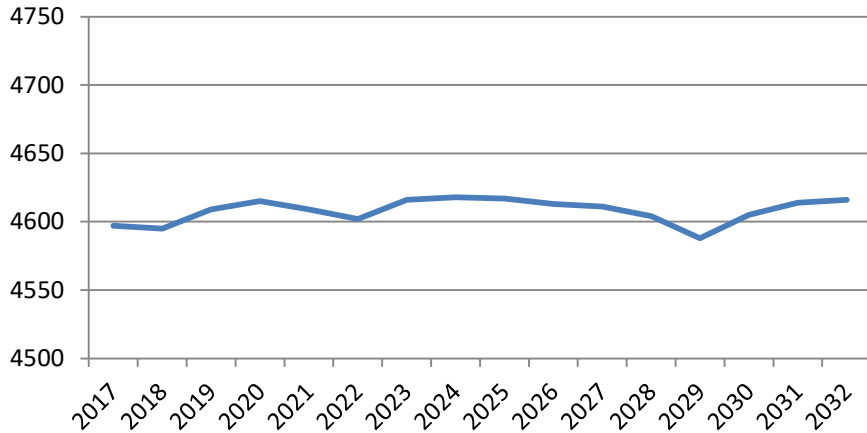


2032

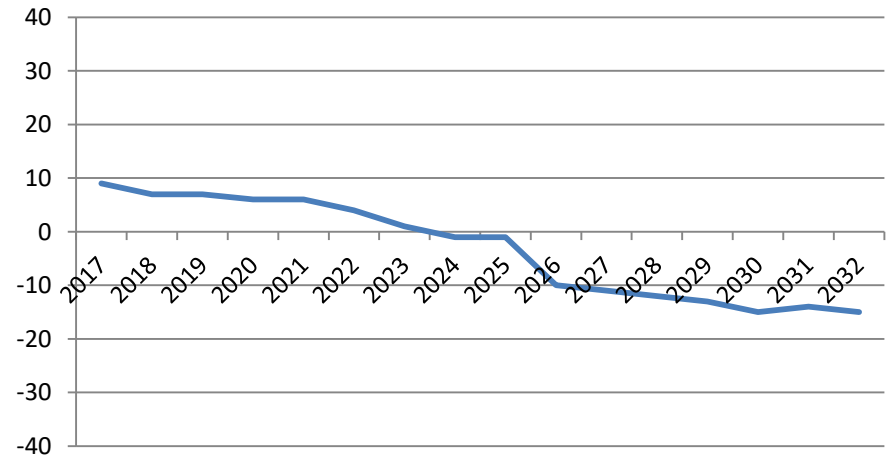


Bevolkingsontwikkeling cluster Ravenstein

Inwoneraantal



Natuurlijke aanwas (geboortes - sterftes)

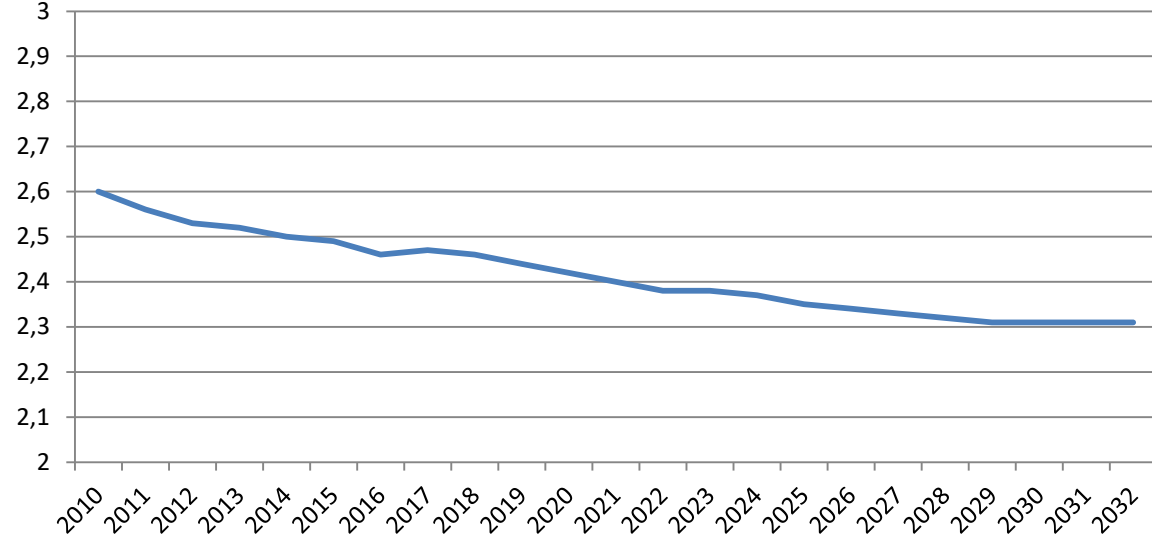


Huishoudensgrootte

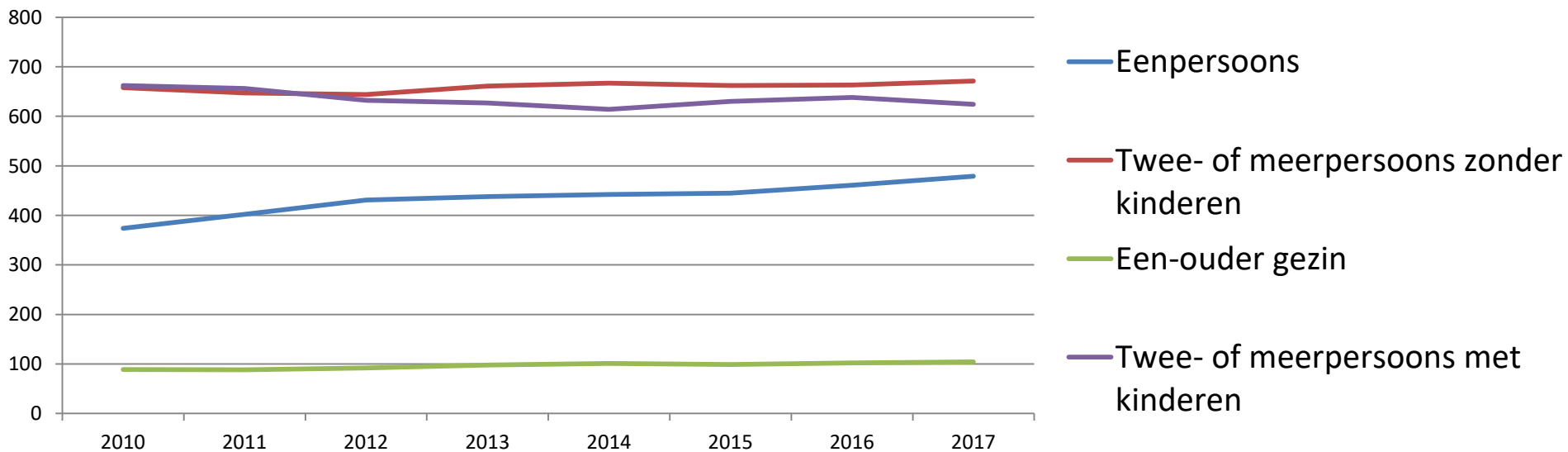
100 inwoners

2010: 38,5 woningen

2032: 43,3 woningen



Huishoudenstype



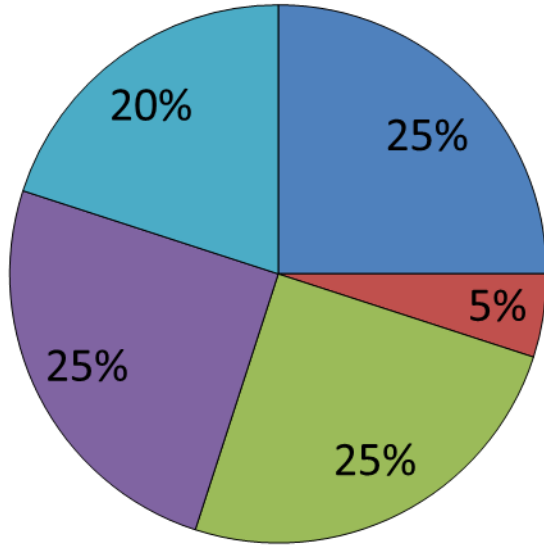
| cluster Ravenstein, inclusief De Kolk | | | |
|--|------------------------|----------------|------------|
| | prognose model 2016 | model Oss 2016 | capaciteit |
| 2016 t/m 2019 | 98 | 69 | 47 |
| 2020 t/m 2024 | 61 | 61 | 24 |
| 2025 t/m 2029 | 41 | 41 | 25 |
| Totaal | 200 | 171 | 96 |
| Periode 2016 t/m 2024 | 159 | 130 | 71 |

Resterende behoefte: 59 – 88 woningen

| Ravenstein 80% | | | |
|--|------------------------|-------------------|------------|
| | prognose model 2016 | model Oss 2016 | capaciteit |
| 2016 t/m 2019 | 78 | 55 | 26 |
| 2020 t/m 2024 | 49 | 49 | 20 |
| 2025 t/m 2029 | 33 | 33 | 0 |
| Totaal | 160 | 137 | 46 |
| Periode 2016 t/m 2024 | 127 | 104 | 46 |

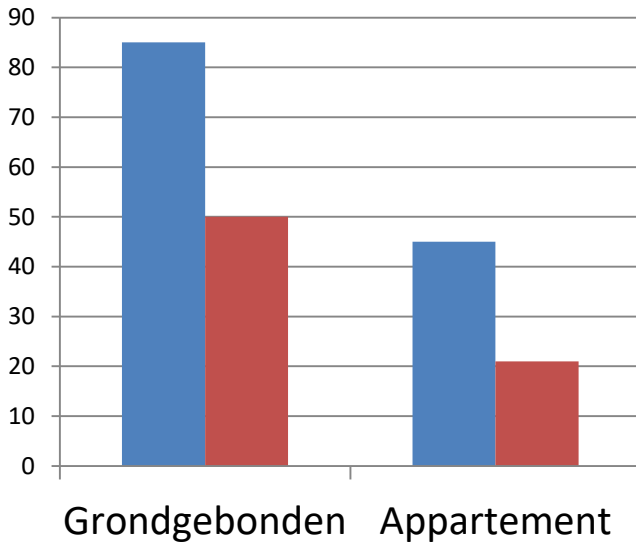
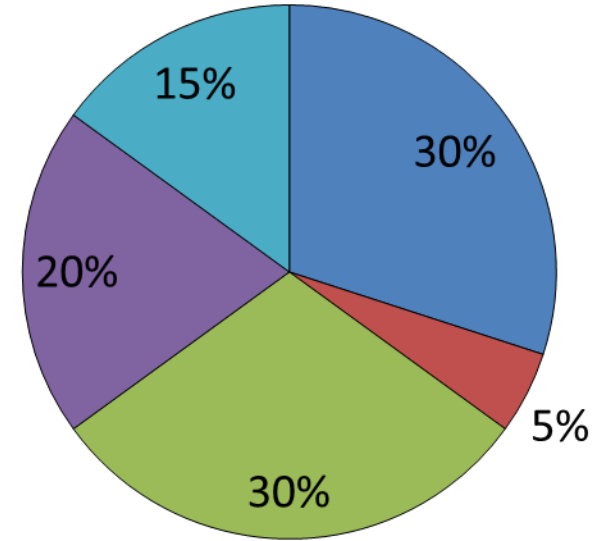
| Deursen-Dennenburg, Demen, Dieden 20% | | | |
|---|------------------------|-------------------|------------|
| | prognose model 2016 | model Oss 2016 | capaciteit |
| 2016 t/m 2019 | 20 | 14 | 21 |
| 2020 t/m 2024 | 12 | 12 | 4 |
| 2025 t/m 2029 | 8 | 8 | 25 |
| Totaal | 40 | 34 | 50 |
| Periode 2016 t/m 2024 | 32 | 26 | 25 |

prognosemodel landelijk gebied



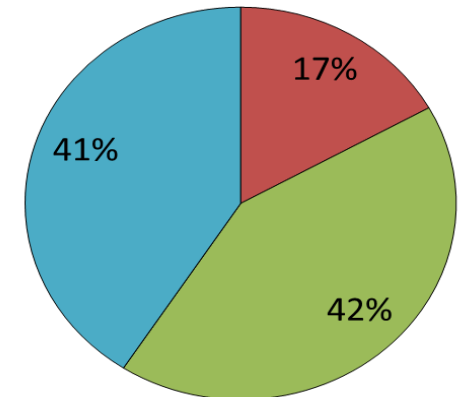
- huur goedkoop
- huur middelduur
- koop goedkoop
- koop middelduur
- koop duur

model Oss landelijk gebied
2016 t/m 2024



- model Oss
- capaciteit

beschikbare capaciteit



- Nog flinke opgave voor cluster Ravenstein
- Vooral in Ravenstein zelf
- Aandacht voor:
 - Goedkope huur
 - Koop goedkoop en middelduur
 - Starters en senioren

Aan de slag! Maar waar?

Update locatiestudie 2013

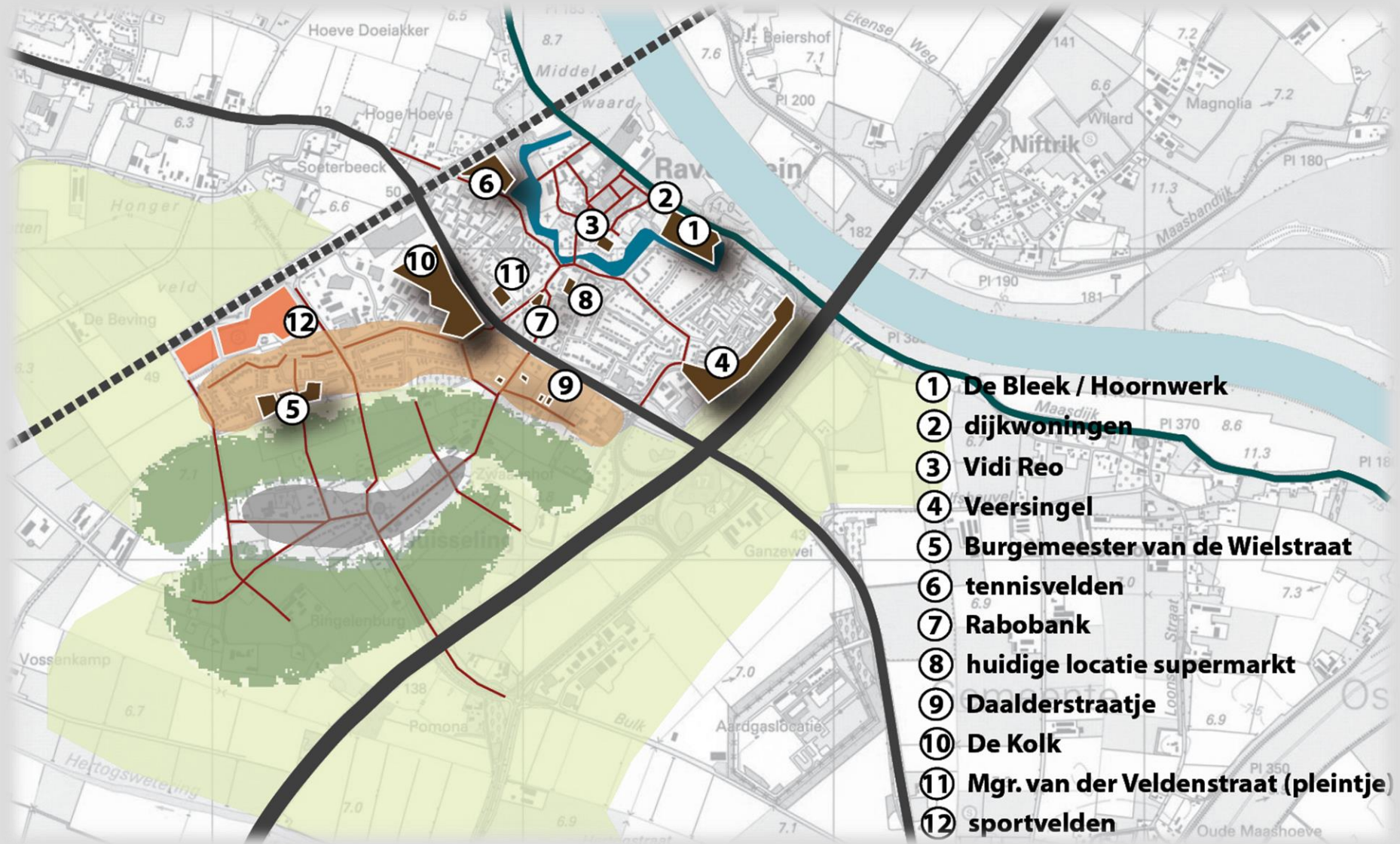
relatie voorzieningenkaart
nadruk scenario Ravenstein
vervallen locaties
nieuwe locaties

locatiestudie woningbouw Ravenstein

GEWENTR

OSS

Locatiestudie 2013



Vervallen locaties

Veersingel

Complexe locatie

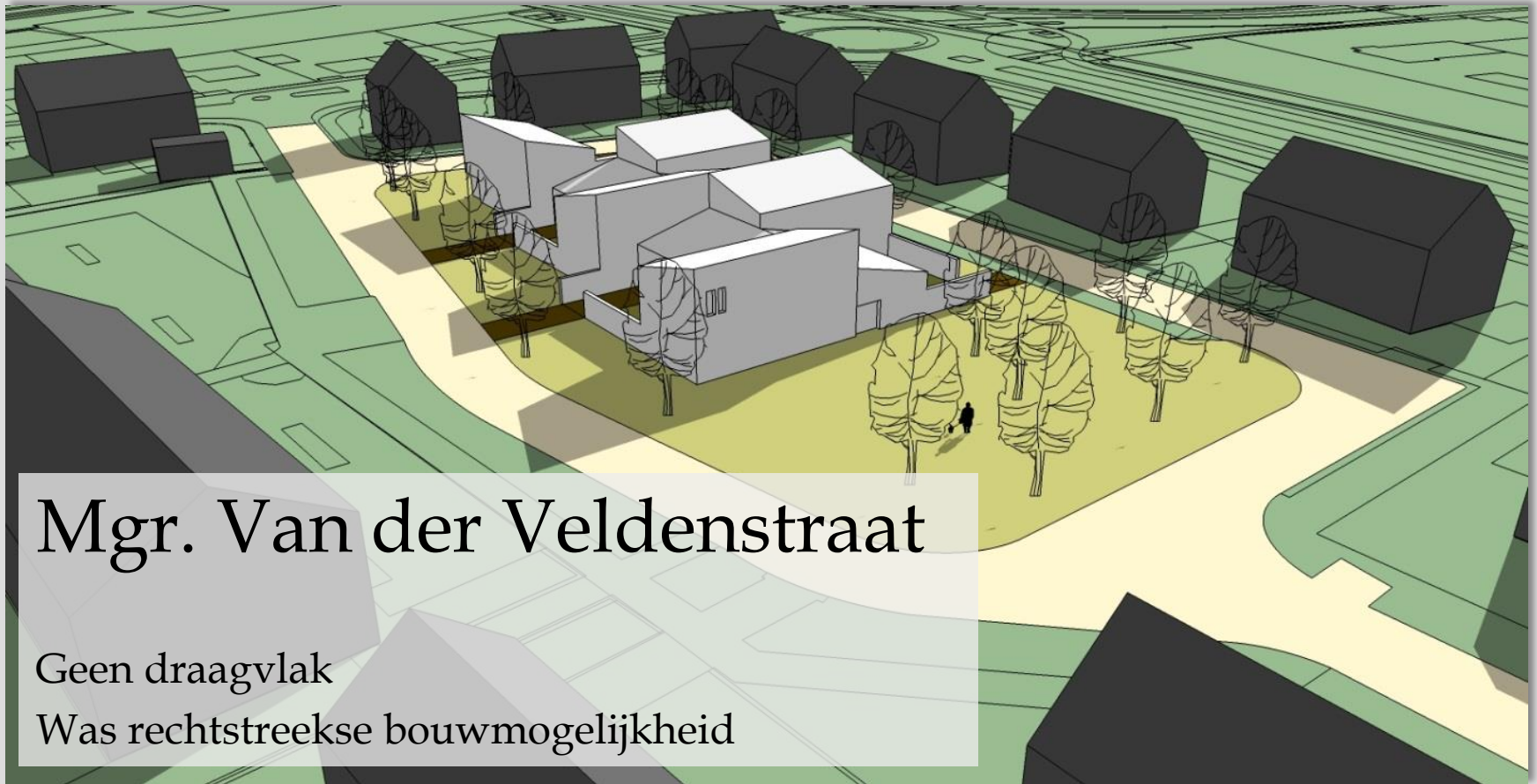
Geluidsoverlast

Fijnstof

Nieuwe brandweerkazerne



Vervallen locaties



Vervallen locaties

Locatie
Rabobank

Andere functie
gekregen



Nieuwe locaties

Hooghuis

Ongeveer 18
woningen

Woningen in een
rij en dubbel



Nieuwe locaties

Incidentele
ontwikkelingen
in de vesting

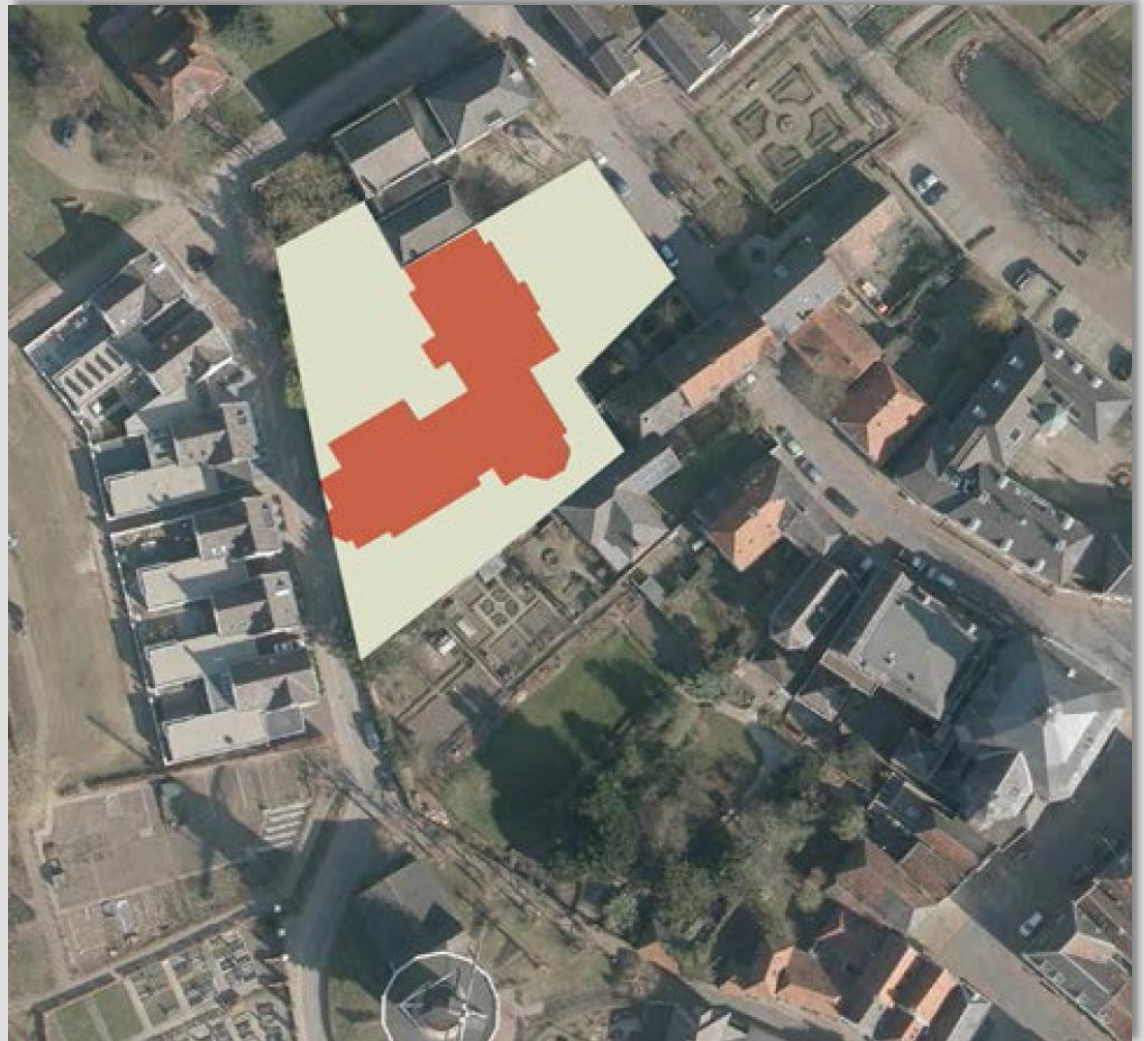
Vaak beneden- en
bovenwoningen



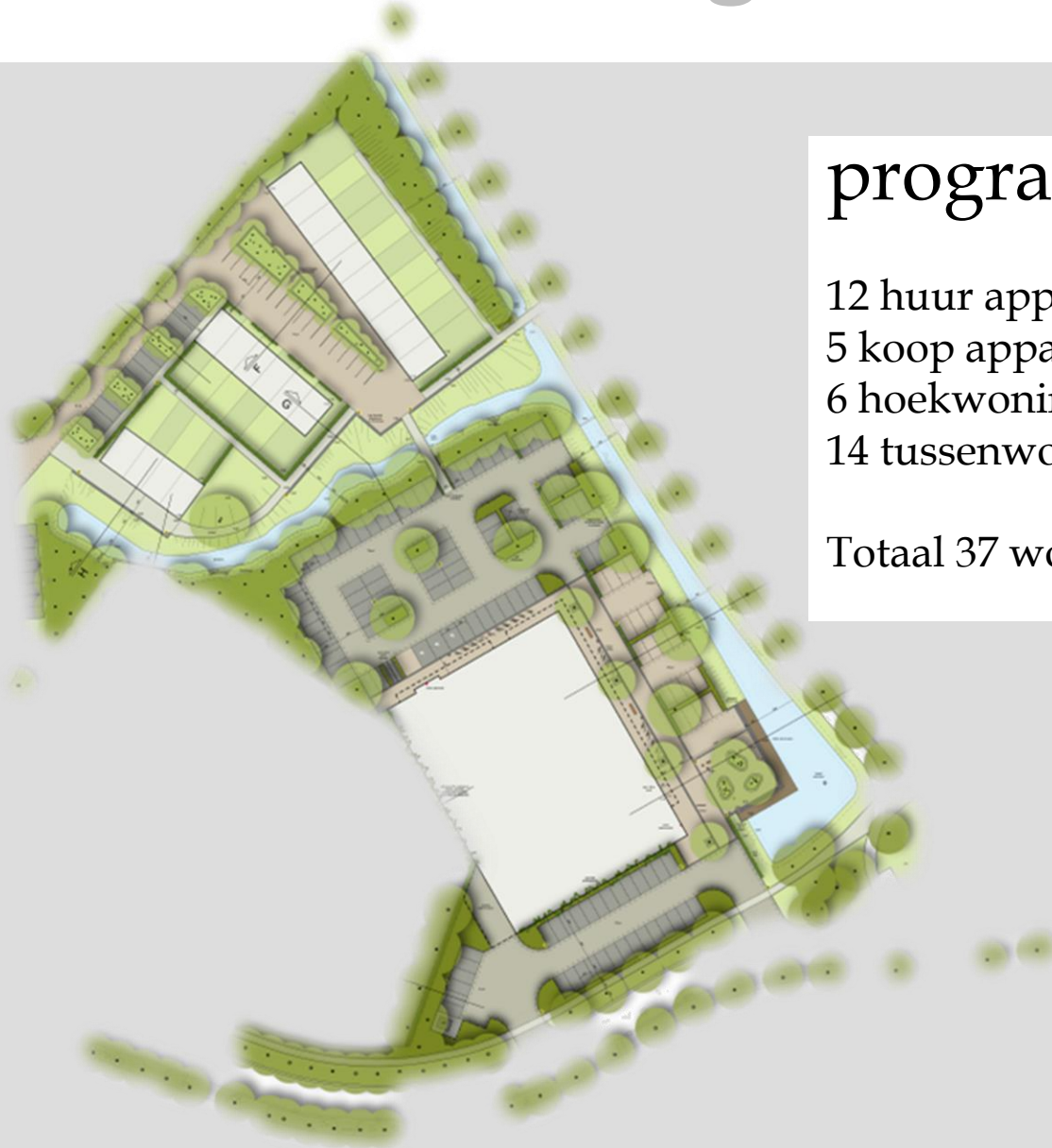
Nieuwe locaties

Klooster JMJ

Maatschappelijk/zorg
appartementen



Ontwikkeling de Kolk



programma

12 huur appartementen

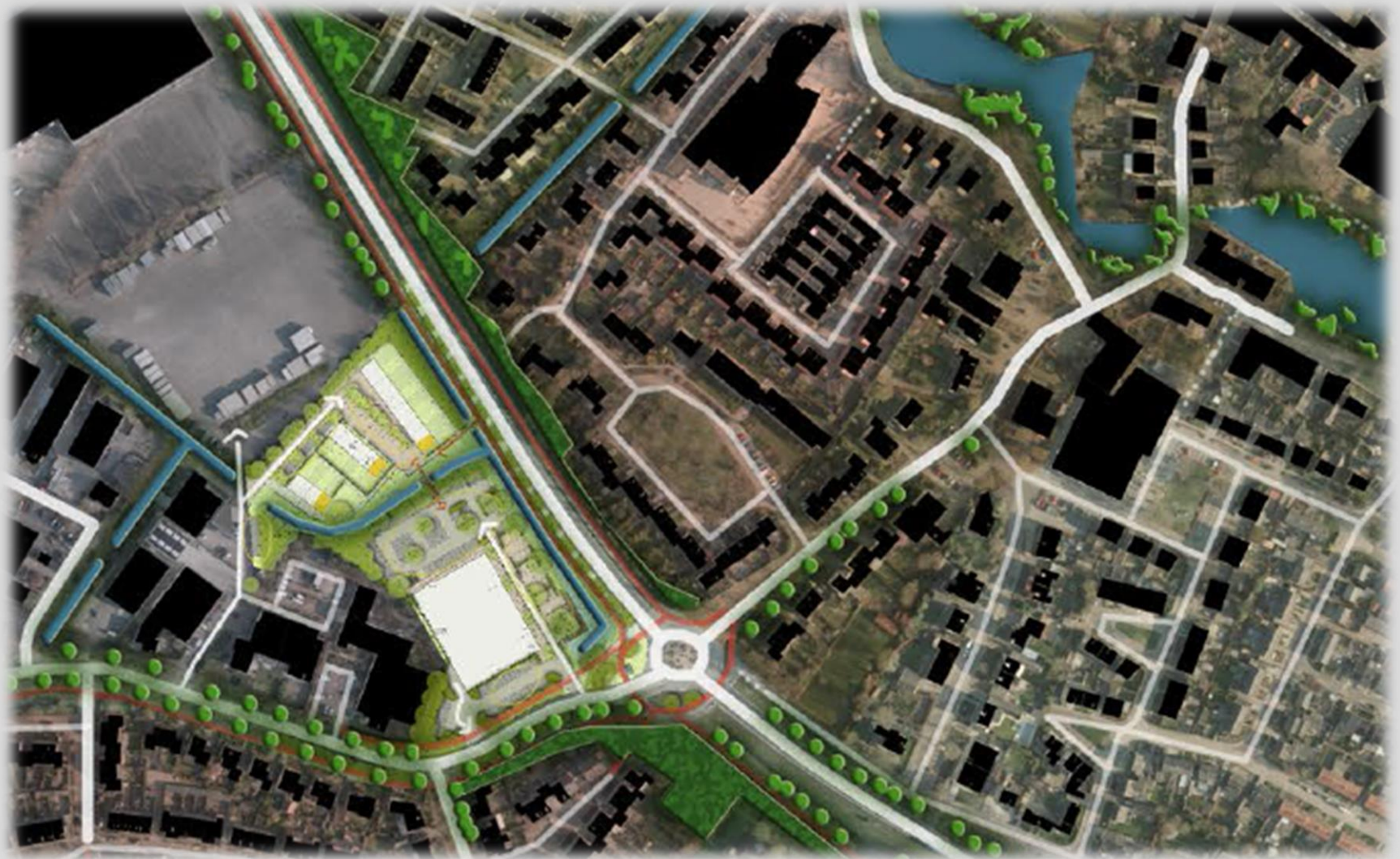
5 koop appartementen

6 hoekwoningen

14 tussenwoningen

Totaal 37 woningen

Structuur de Kolk



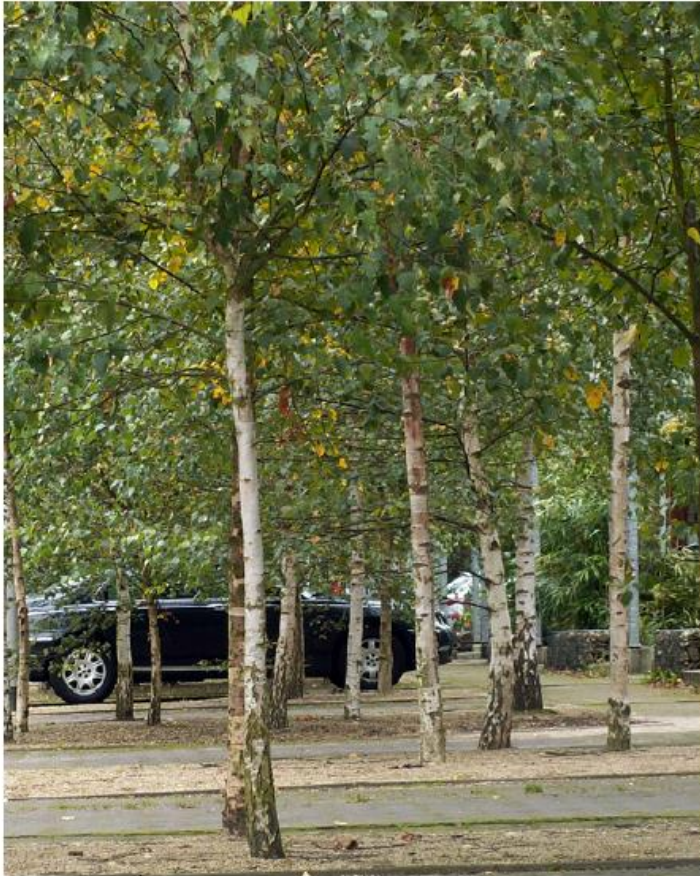
sfeerbeelden de Kolk



Ontwikkeling de Kolk



referentie openbare ruimte



parkeren tussen open groenstroken met bomen



gebakken robuuste klinker
zonder vellingkant



erfafscheiding veldesdoorn



gestapelde keerwand, grijs
ruw oppervlak



watergang natuurvriendelijke oever



schanskorf

Ontwikkeling de Kolk



Ontwikkeling de Kolk



planning

Bestemmingsplan

Inspraak laatste kwartaal 2017

Start bouw zomer 2018



informatie

Van Grunsven Ontwikkeling

www.grunsvengroep.nl/contact