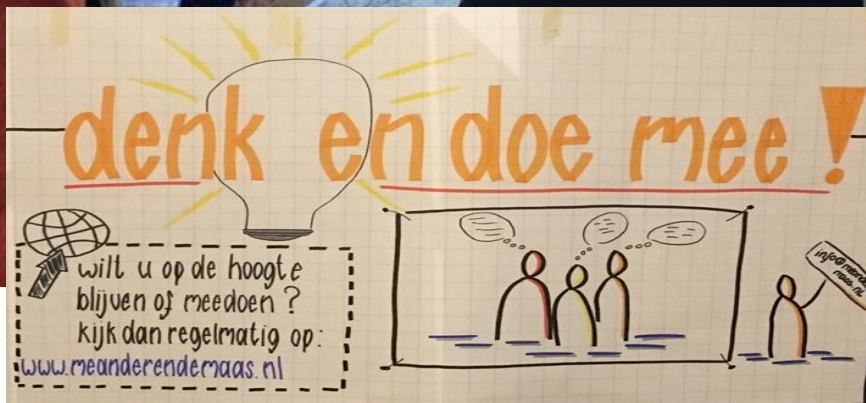


An aerial photograph showing a wide, meandering river with a blue-green hue. The river flows from the top left towards the bottom right. On the left bank, there is a residential area with several houses and a paved road. The right bank is a large, open green field with scattered trees. The background shows more fields and a distant horizon under a clear sky.

# Project Meanderende Maas verkenning Ravenstein-Lith



# Informatiebijeenkomst 1 juni in Ravenstein





## Wij informeren u vanavond over:

- Wat is er gebeurd vanaf de informatiebijeenkomst tot nu?
- Wat gebeurt er komend jaar?
- Hoe betrekken wij belanghebbenden?
- Hoe komt u in contact met ons?



# Project Meanderende Maas





## **Wat is er gebeurd vanaf de informatiebijeenkomst tot nu?**

technische onderzoeken

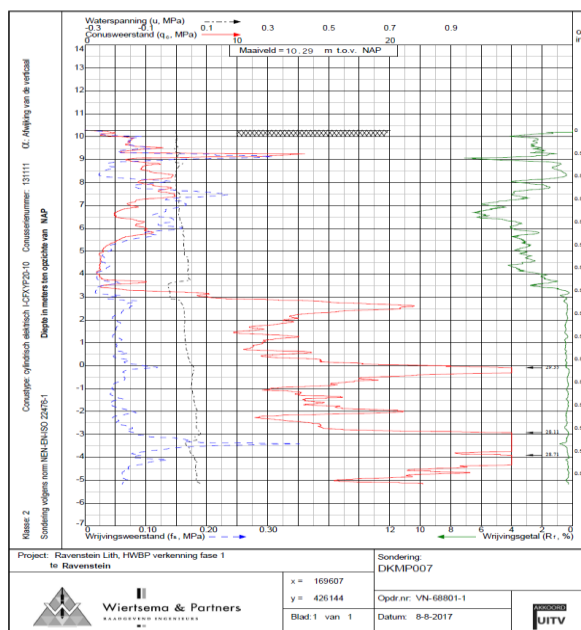
ruimtelijke kwaliteit

belevingswaarde



## Sonderingen

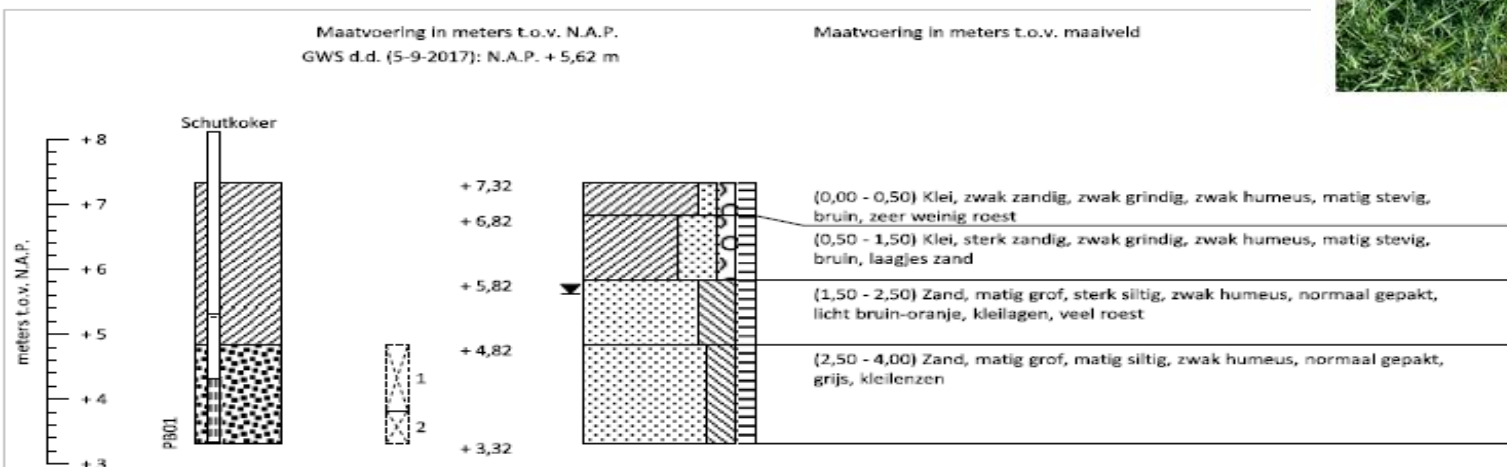
- Uitgevoerd augustus 2017
- Doel: bodemopbouw voor zowel, stabiliteit- als pipinganalyse





## Handboringen en peilbuizen

- Uitgevoerd september 2017
- Doel: bodemopbouw en grondwaterstand meten tijdens hoogwater, tbv pipinganalyse





## Mechanische boringen

- Uitgevoerd september 2017
- Doel: Bodemopbouw dijk en achter dijk bepalen en monsters labproeven t.b.v stabiliteitsanalyses, bodemopbouw ook voor piping







## Labproeven

**Labclassificatie (loopt nu nog)**  
**Korrelverdelingen zand**  
**Schuifsterkteproeven**





## Vervolg onderzoeken, zoals Elektromagnetische-meting

- Gepland winter 2017/2018
- Doel: kleilaagdikte in voorland (uiterwaard) bepalen t.b.v. piping analyse





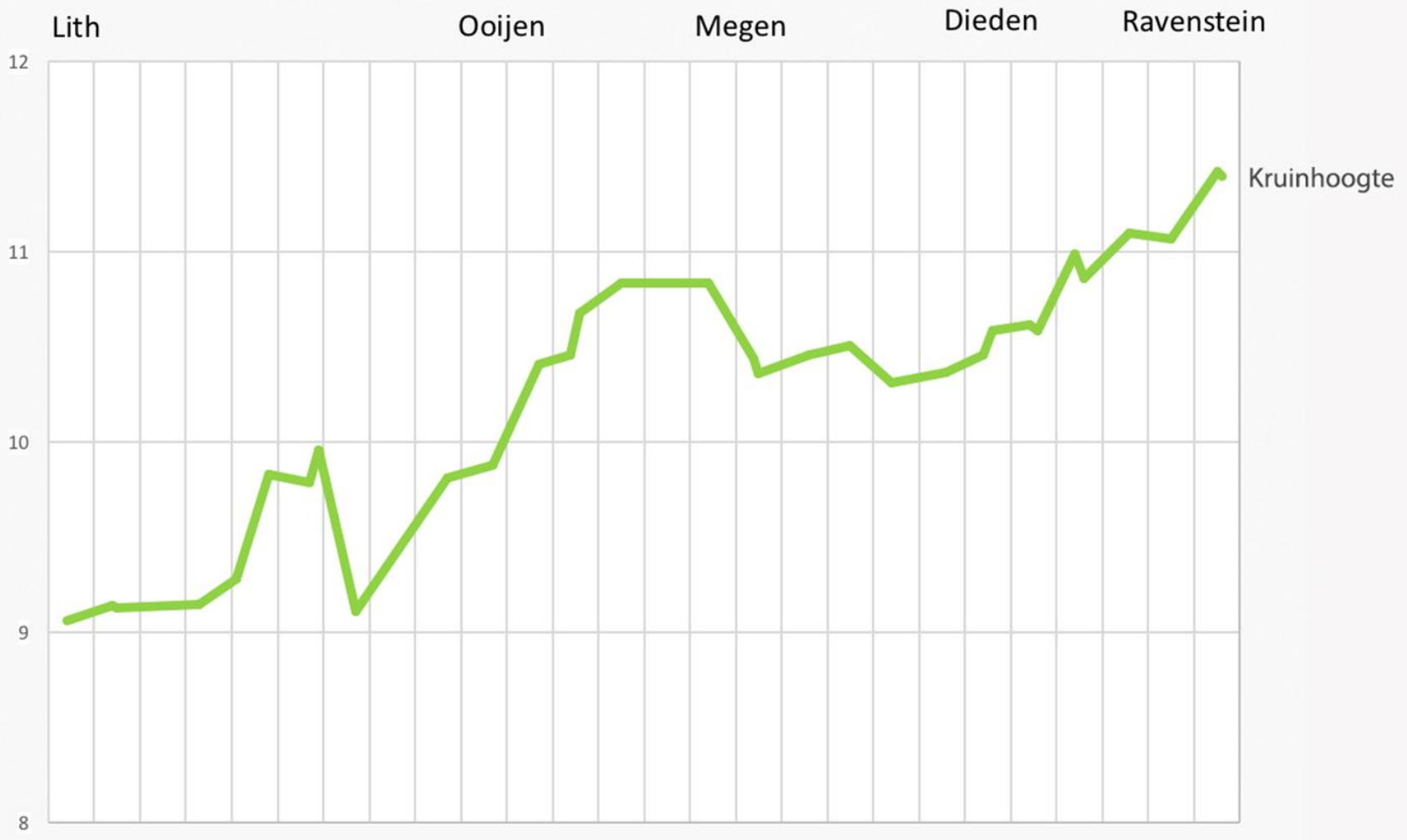
# Rivierverruiming

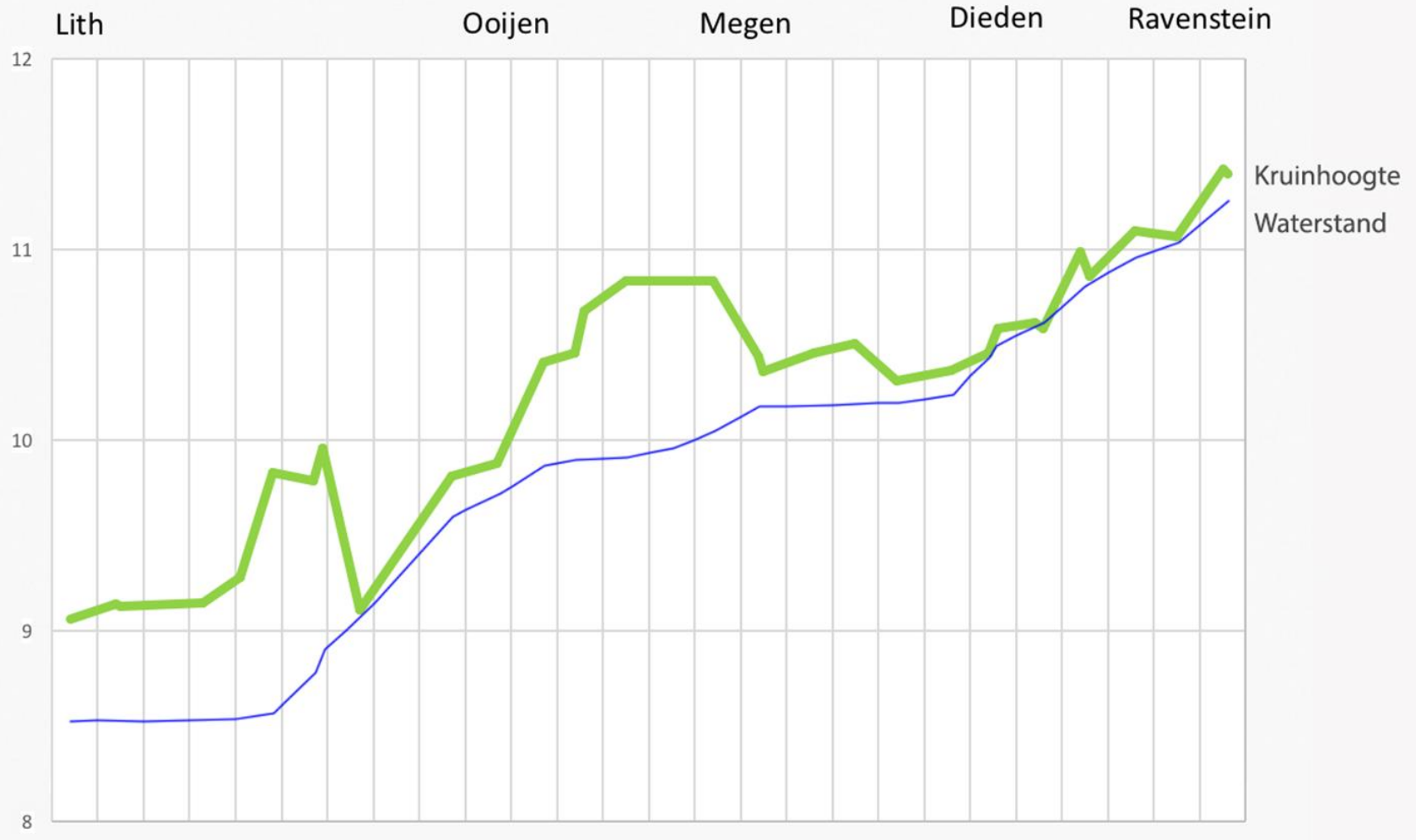
onderzoek:

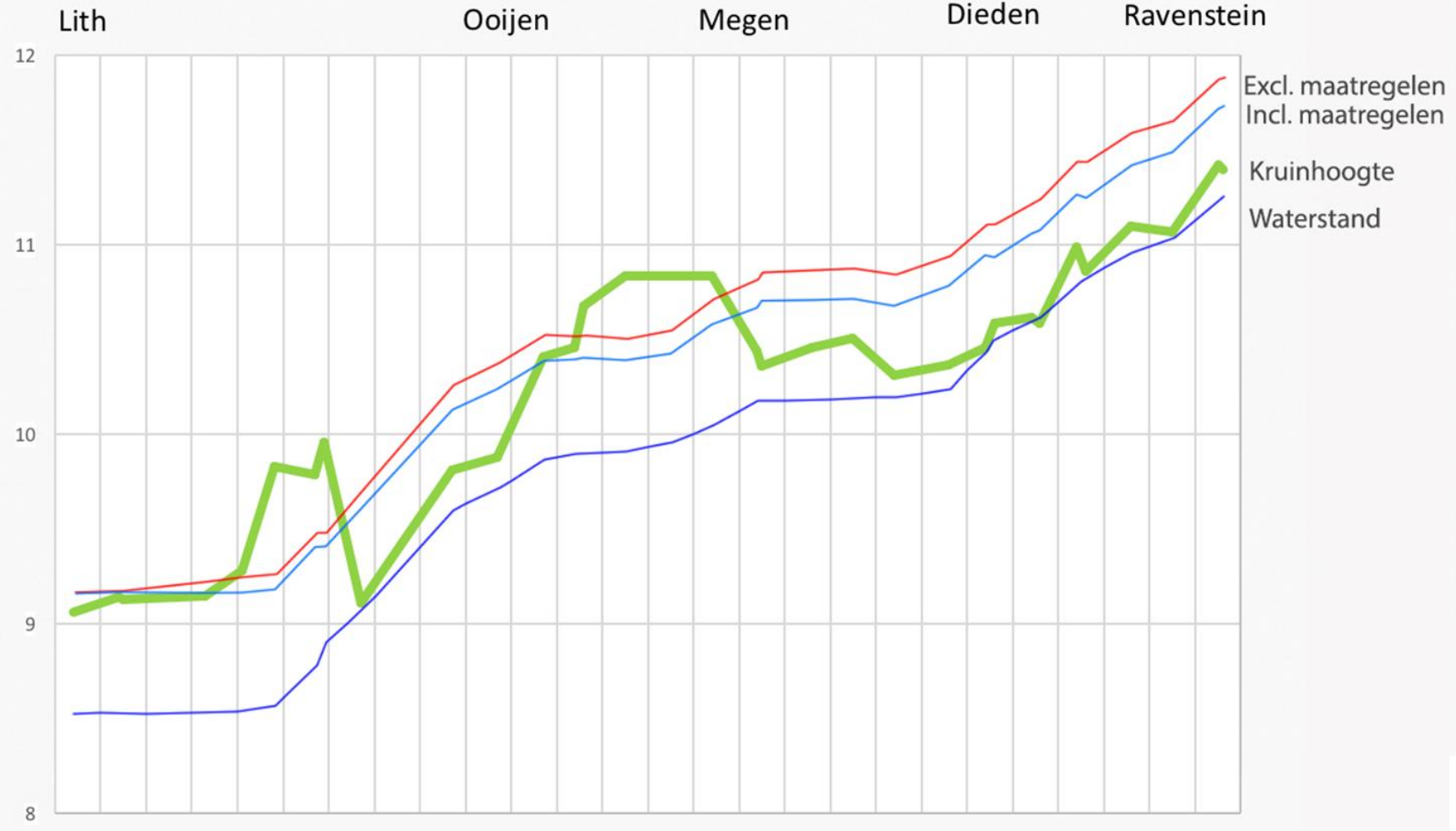
- Stroombeelden vernauwingen binnenbochten Hoogteligging dammen, kades
- Dwarsstromen
- sedimentatie



*Figuur 6: Afvoerlijnen tijdens extreem hoogwater ( $4600 \text{ m}^3/\text{s}$ ), afvoer tussen 2 lijnen is  $100 \text{ m}^3/\text{s}$*









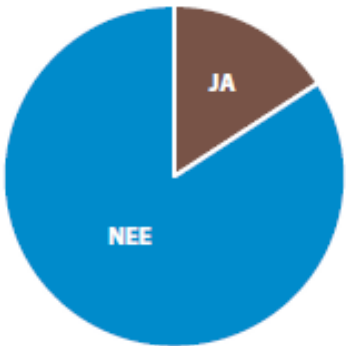


# Belevingswaarde onderzoek

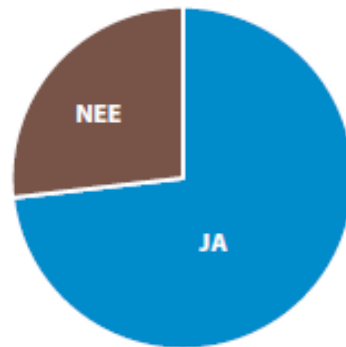




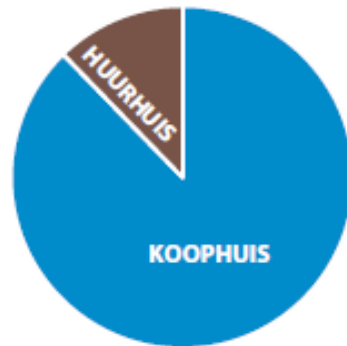
### Heeft u een onderneming?



### Bent u recreant in het gebied?



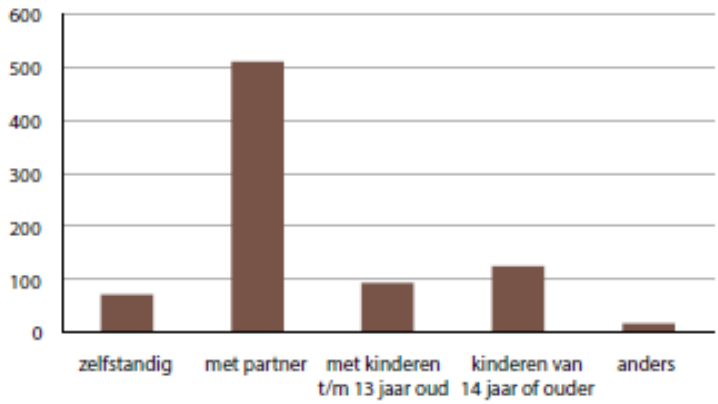
### Huistype



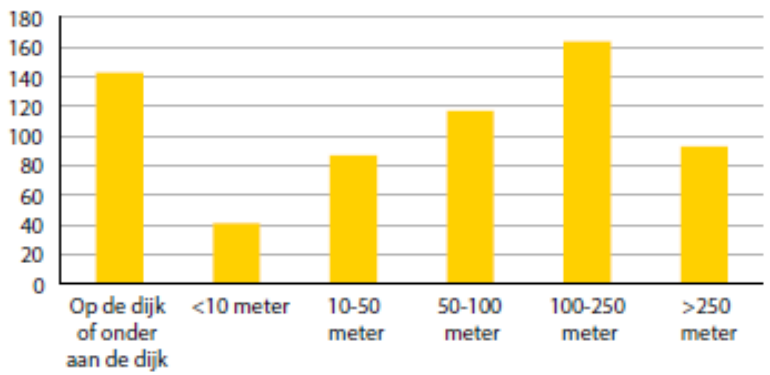
### Geboorteplek



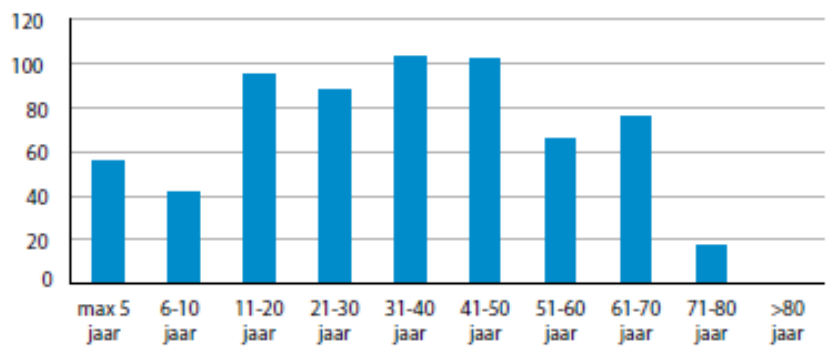
### Samenstelling huishouden



### Afstand woning tot dijk



### Woonduur in projectgebied





# Conclusies

## Belevingswaarde onderzoek

- ✓ Belangrijk: kleinschaligheid, natuur, rust en levendigheid.
- ✓ Verschillende meningen: verkeer op de dijk.
- ✓ Rapport staat op [meanderendemaas.nl](http://meanderendemaas.nl)



# Ruimtelijk kwaliteitskader

## Ambities, zoals:

- ✓ Reactiveren oude Maasmeanders
- ✓ Versterken recreatieve verbindingen,  
en ruimtelijke en cultuurhistorische structuren
- ✓ Versterken economische kracht en mogelijkheden

**Dient als hulpmiddel bij vorming set van maatregelen**

**Rapport staat op [meanderendemaas.nl](http://meanderendemaas.nl)**



## Klankbord gestart

- Afspiegeling belangen in het gebied
- Richt zich op proces en belangen
- Fons Giesbers (Ravenstein)
- Harry Hofman (Demen)



**Wat gebeurt er komend jaar?**

# De Planning



- 2018** start ontwerpproces (werkplaatsen)  
vervolg onderzoeken  
stuurgroep november kansrijke alternatieven
- 2019 ontwerpproces voorkeursalternatief



# Ontwerpproces





# Werkplaatsen



- ✓ Creatieve sessies, open gesprekken.
- ✓ Belanghebbenden en specialisten.
- ✓ Kansen, initiatieven, risico's, aandachtspunten worden in beeld gebracht en besproken.

**Doel: het verkrijgen van input om te komen tot kansrijke alternatieven (set van kansrijke maatregelen)**





## Hoe betrekken wij belanghebbenden?

- Werkplaatsen (6x tot zomer)
- Klankbordbijeenkomsten
- Keukentafelgesprekken (op afspraak)
- Inloopmomenten (o.a. Ravenstein, elke 3 weken, data komen op website)
- Informatiebijeenkomst
- Inbreng ideeën



## MEEDENKEN

Projectteam Meanderende Maas wil graag samen met de omgeving een veilige dijk realiseren, de Maas verruimen en het projectgebied aantrekkelijker maken. We verzamelen zo veel mogelijk ideeën om deze doelen te bereiken. Op de onderstaande kaart vindt u ideeën die al zijn ingediend. Ook u kunt uw idee aanbrengen. Bekijk van te voren wel even de [spelregels](#)

## LAAT UW IDEE HOREN!

Heeft u een idee dat het projectgebied nog beter beschermt tegen hoogwater? Of ziet u mogelijkheden om het gebied mooier en aantrekkelijker te maken? Laat het ons dan weten!

[draag uw idee aan](#)

# Ideeën?





## Hoe komt u in contact met ons?

website	<a href="http://www.meanderendemaas.nl">www.meanderendemaas.nl</a>
bellen	telefoonnummers op de website
mailen	<a href="mailto:info@meanderendemaas.nl">info@meanderendemaas.nl</a>
twitter	<a href="https://twitter.com/meanderendemaas">@meanderendemaas</a>

**Schrijf je in voor onze nieuwsbrief!**